

АРХИТЕКТУРНО-СТИЛИСТИЧЕСКИЕ РЕШЕНИЯ И ОТДЕЛОЧНЫЕ МАТЕРИАЛЫ

ТРЕБОВАНИЕ К АРХИТЕКТУРЕ: СТИЛЬ «ШАЛЕ», ГДЕ ОСНОВОПОЛАГАЮЩАЯ АРХДОМИНАНТА - СКАТНАЯ КРОВЛЯ

РЕКОМЕНДОВАНО ДЛЯ ОКОННЫХ И ВХОДНЫХ ПРОЕМОВ ИСПОЛЬЗОВАТЬ ДЕРЕВЯННЫЕ ДВЕРНЫЕ БЛОКИ И РАМЫ (ЦВЕТОВАЯ ГАММА УКАЗАНА В П.4)

В СЛУЧАЕ НЕ ИСПОЛЬЗОВАНИЯ ДЕРЕВЯННЫХ МАТЕРИАЛОВ НЕОБХОДИМО СТИЛИЗОВАТЬ ДВЕРНЫЕ БЛОКИ И ОКОННЫЕ РАМЫ ПОД ДЕРЕВО (ЦВЕТОВАЯ ГАММА УКАЗАНА В П.4)



Объект аналог



1 Первый этаж и цоколь. кладка из натурального камня



Сланец

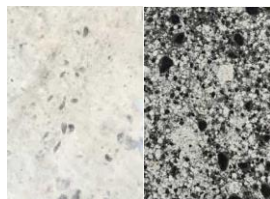


Песчаник

2 Типы покрытий входных групп*



Гранитная брусчатка



Плитка из доломита / диарита

3 Базовая облицовка стен 2-го этажа и выше

RAL 9003
Сигнальный белый

RAL 9001
Кремово-белый

Минеральная декоративная штукатурка

4 Внешние стены



Декоративные панели из древесины
Цвет обожженное дерево



Реечная облицовка фасада из древесины
Цвет обожженное дерево

5 Кровля. Предлагается диапазон коричневых тонов

RAL 8024
Бежево-коричневый

Фальцевая кровля

Палитра RAL для применения: 8024, 8025, 8028

RAL 8028
Земельно-коричневый (терракотовый)

Черепица

* На территории гостиниц запрещено использовать асфальт, за исключением подъездов с повышенной эксплуатационной нагрузкой